



**SAF-FRO**

# ***PROTIG NG***

Torce per saldatura TIG manuale



# Nuova gamma



Serie con impugnatura arrotondata (RL), progettate per applicazioni cantieristiche. Facile da maneggiare e da mantenere.



Queste torce TIG classiche con impugnatura arrotondata sono state progettate per soddisfare tutte le aspettative di saldatura in tutte le posizioni.

Il pulsante torcia è completamente regolabile e può essere spostato in qualunque posizione intorno all'impugnatura.

**Nuovo design del pulsante torcia con aletta in plastica**

- Sicurezza: isolamento elettrico.
- Estetica: assenza di corrosione.

**Il rivestimento intrecciato e il manicotto dell'impugnatura assicurano la completa flessibilità del fascio cavi.**



# Nuovo design



Serie con impugnatura ergonomica (EB), progettate per applicazioni cantieristiche. Molto confortevole da usare, con diverse opzioni in un sistema modulare.

Le migliori torce TIG SAF-FRO con un avanzato design ergonomico e un'impugnatura soft grip colorata per un massimo comfort del saldatore. Queste torce vi garantiranno un'ottima qualità di saldatura e una perfetta interfaccia tra il saldatore e la macchina.



Il sistema modulare aumenta il controllo sulla sorgente di potenza.

Tutte le torce vengono fornite con un modulo a pulsante singolo.

Il giunto sferico garantisce un'eccellente flessibilità. Il primo metro del fascio cavi è in pelle e questo consente di accrescere la vita di servizio del fascio cavi.

2011-005



2010-650



2010-655



2010-656



2010-657

# La gamma PROTIG NG comprende 4 tipi raffreddati ad aria e 3 tipi raffreddati ad acqua

Tutte le torce vengono fornite pronte all'uso  
la tabella standard delle attrezzature fornisce ulteriori informazioni al riguardo

Raffreddamento ad ARIA											
		PROTIG NG 10		PROTIG NG 20		PROTIG NG 30		PROTIG NG 40			
Rapporto di intermittenza 35%		125 A		150 A		200 A		250 A			
Rapporto di intermittenza 60%		80 A		100 A		130 A		200 A			
cappuccio posteriore		lungo		lungo		lungo		lungo			
Installato di serie	ugello	Ø 10 mm		Ø 10 mm		Ø 12 mm		Ø 12 mm			
	elettrodo	Ø 1,6 mm		Ø 2,0 mm		Ø 2,4 mm		Ø 2,4 mm			
Lunghezza		5 m	8 m	5 m	8 m	5 m	8 m	5 m	8 m		
Impugnatura	RL	Connettore	S	W000278353	W000278355	W000278356	W000278357	W000278358	W000278359	W000278360	W000278361
			C5B	W000278366	W000278367	W000278368	W000278369	W000278370	W000278371	W000278372	W000278373
			EB	W000278394	W000278395	W000278396	W000278397	W000278398	W000278399	W000278400	W000278401

Raffreddamento ad ACQUA									
		PROTIG NG 10 W		PROTIG NG 35 W		PROTIG NG 40 W			
Rapporto di intermittenza 100%		250 A		350 A		450 A			
cappuccio posteriore		lungo		lungo		lungo			
Installato di serie	ugello	Ø 12 mm		Ø 15 mm		Ø 14 mm			
	elettrodo	Ø 2,4 mm		Ø 4,0 mm		Ø 4,8 mm			
Lunghezza		5 m	8 m	5 m	8 m	5 m	8 m		
Impugnatura	RL	Connettore	S	W000278362	W000278363	W000278364	W000278365	-	-
			C5B	W000278374	W000278375	W000278376	W000278377	W000278378	W000278379
			EB	W000278402	W000278403	W000278404	W000278405	W000278406	W000278407

## Sistema modulare:

La consegna standard di tutte le torce EB prevede il modulo a pulsante singolo.  
Su richiesta sono comunque disponibili altri formati di moduli di controllo.

### Consegna con pulsante singolo



### Altri pulsanti

- 1 Potenziometro orizzontale W000279370
- 2 Potenziometro verticale W000279246
- 3 Pulsante doppio W000279242
- 4 Aletta W000279245



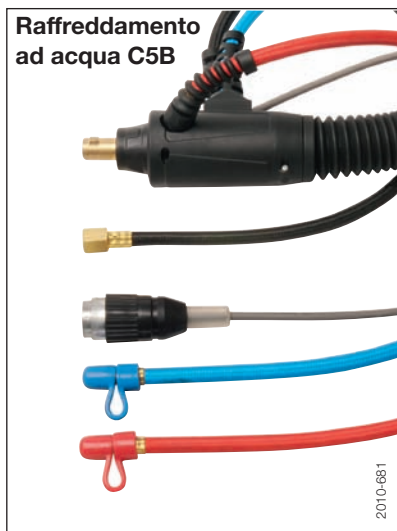
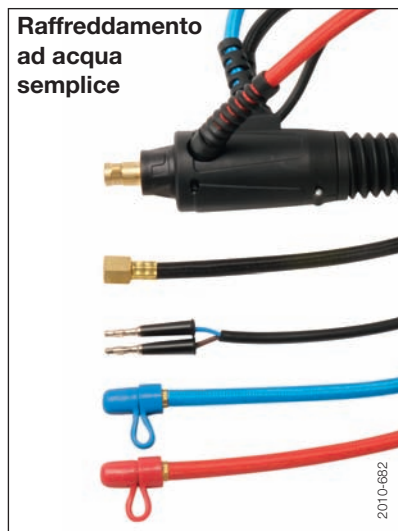
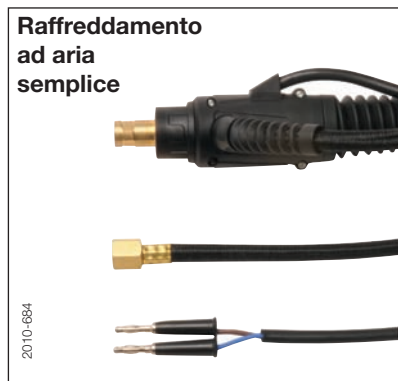
2011-005

⚠ Fare riferimento al manuale di istruzioni per vedere i diversi collegamenti per i moduli.  
Per il potenziometro adattare il cablaggio alla saldatrice.

# Connettori, adattatori, estensioni e testine regolabili

## Connettori

I connettori per il collegamento alla saldatrice presentano un nuovo design, compatto e completamente protetto, che garantisce resistenza e qualità. Tutti i tubi sono in gomma e presentano un rivestimento intrecciato per lavori pesanti.

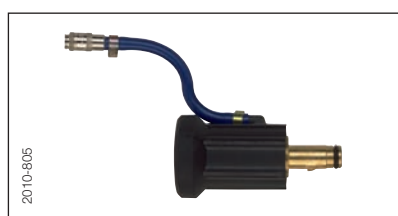


## Adattatori

Per le torce meno recenti con gas centrale da collegare alle sorgenti di potenza con gas separato, utilizzare **W000306140**

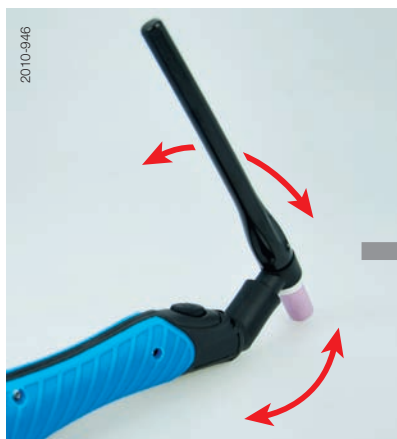


Per le torce con gas separato da collegare alle sorgenti di potenza con gas centrale, utilizzare **W000306141**



## Testine regolabili

In optional sono disponibili corpi torcia regolabili progettati per semplificare la saldatura in luoghi inaccessibili con una selezione di 2 testine, piccola e grande, montate su corpi raffreddati ad aria o ad acqua.



## Prolunghe

Le prolunghe hanno una lunghezza di 15 Mt e presentano connettori rapidi sia a banane che C5B. La connessione è protetta da un rivestimento in pelle con un velcro per la chiusura.

Versione raffreddata ad aria

**W000306135**

Versione raffreddata ad acqua

**W000306136**



Corpo raffreddato ad aria **W000279381**

Corpo raffreddato ad acqua **W000279382**

Testina PROTIG NG 10-10W **W000279383**

Testina PROTIG NG 20-30 **W000279384**



# Pezzi soggetti a usura

Saf-Fro stabilisce lo standard per i pezzi soggetti a usura, assicurando la massima qualità sia per le protezioni da saldatura che per quelle gassose.

11
6
5
3
4
2
1

**Accessori per la saldatura in luoghi di difficile accesso**

10 9 8 7

Il portapinzina 8 viene fornito con un filtro 9 e un anello di tenuta 7

**Usura spcifica per PROTIG NG 40 W**

6

A - Isolante	<b>W000306452</b>	A	B	C	B
B - O-ring	<b>W000167673</b>				
C - Ugello ad acqua	<b>W000306454</b>				

**Ugelli 6 10 : scelta del diametro**

Corrente di saldatura (A)	70	70	120	200	350
Diametro consigliato (mm)	6	8	10	12	15

## Kit di manutenzione

Un kit completo per tutte le applicazioni. Il kit comprende portaelettrodi, ugelli, cappucci posteriori e portapunta.

PROTIG NG 10/10W  
 PROTIG NG 20  
 PROTIG NG 30  
 PROTIG NG 40/35W  
 PROTIG NG 40W

**W000306441**  
**W000306442**  
**W000306443**  
**W000306444**  
**W000306445**



2011-007

# Elettrodi di tungsteno

Un'ampia scelta per soddisfare tutte le esigenze di saldatura

ISO 6848  
EN 26848

## Criteri di selezione

Tipo	Metallo	Stabilità dell'arco	Innesco	Durata	Resistenza termica
Tungsteno puro	Leghe leggere	** *	*	*	*
Tungsteno con torio	Acciaio al carbonio ed acciaio inossidabile	*	***	**	**
Tungsteno con cerio	Acciaio al carbonio ed acciaio inossidabile	** *	*	**	**
Tungsteno con lantanio	Tutti	** *	***	***	***

\*\*\* Eccellente   \*\* Buono   \* Medio

## Elettrodi di tungsteno WELDLINE - lunghi 175 mm



WP - ELETTRODI IN TUNGSTENO PURO  
PER LEGHE LEGGERE (ESTREMITÀ VERDE)

∅ mm	INTENSITÀ DI CORRENTE (A) CORRENTE ALTERNATA	Codice
1.6	40-80	<b>W00010375</b>
2.0	60-110	<b>W00010376</b>
2.4	70-120	<b>W00010377</b>
3.2	90-180	<b>W00010378</b>
4.0	160-240	<b>W000335152</b>

WT 20 - ELETTRODI IN TUNGSTENO TORIO 2%  
PER ACCIAI E INOX (ESTREMITÀ ROSSA)

∅ mm	INTENSITÀ DI CORRENTE (A) CORRENTE CONTINUA	Codice
1.0	10-80	<b>W000335151</b>
1.6	50-120	<b>W00010030</b>
2.0	90-190	<b>W00010390</b>
2.4	100-230	<b>W00010031</b>
3.2	170-300	<b>W00010032</b>
4.0	260-450	<b>W00010374</b>

WC 20 - ELETTRODI IN TUNGSTENO CERIO 2%  
PER ACCIAI E INOX (ESTREMITÀ GRIGIA)

∅ mm	INTENSITÀ DI CORRENTE (A) CORRENTE CONTINUA	Codice
1.6	10-80	<b>W000335153</b>
2.0	50-120	<b>W00010381</b>
2.4	90-190	<b>W000335154</b>
3.2	100-230	<b>W000335157</b>
4.0	170-300	<b>W000335155</b>

WL 20 - ELETTRODI IN TUNGSTENO LANTANIO 2%  
PER LEGHE LEGGERE (IN CORRENTE ALTERNATA) E ACCIAI E INOX (IN CORRENTE CONTINUA) (ESTREMITÀ BLU)

∅ mm	INTENSITÀ DI CORRENTE (A) CORRENTE ALTERNATA E CONTINUA	Codice
1.6	50-120	<b>W00010385</b>
2.0	90-190	<b>W00010386</b>
2.4	100-230	<b>W00010387</b>
3.2	170-300	<b>W00010388</b>
4.0	260-450	<b>W00010389</b>

# I pezzi soggetti a usura sono comuni per le impugnature RL ed EB

		PROTIG NG 10/10 W	PROTIG NG 20	PROTIG NG 30	PROTIG NG 35 W / 40	PROTIG NG 40 W
1 - Cappuccio posteriore	Corto	W000306220	W000306223	W000306223	W000306225	W000306227
	Medio	W000306221	-	-	-	-
	Lungo	W000306222	W000306224	W000306224	W000306226	W000306228
2 - O-Ring		W000306229	W000306230	W000306230	W000306231	W000306232
3 - Isolante		W000306210	W000306211	W000306211	W000306212	-
4 - Pinza Portaelettrodo	Ø 1.0	W000306236	W000306241	W000306246	W000306252	-
	Ø 1.6	W000306237	W000306242	W000306247	W000306253	-
	Ø 2.0	W000306238	W000306243	W000306248	W000306254	-
	Ø 2.4	W000306239	W000306244	W000306249	W000306255	W000306262
	Ø 2.5	W000306259	W000306260	W000306261	-	-
	Ø 3.2	W000306240	W000306245	W000306250	W000306256	W000306263
	Ø 4.0	-	-	W000306251	W000306257	W000306264
	Ø 4.8	-	-	-	W000306258	W000306265
5 - Portapinza Universale		W000306205	W000306206	W000306207	W000306208	W000306200
5* - Porta Pinza Uso Intensivo		-	-	-	* W000306201	-
6 - Ugello	Ø 6.4	W000306269	W000306273	W000306277	W000306277	-
	Ø 8	W000306270	W000306274	W000306278	W000306278	-
	Ø 9.6	W000306271	W000306275	W000306279	W000306279	-
	Ø 11	-	-	-	-	W000306282
	Ø 12.8	W000306272	W000306276	W000306280	W000306280	-
	Ø 14	-	-	-	-	W000306283
	Ø 15.7	-	-	W000306281	W000306281	-
6L - Ugello lungo	Ø 4.8	W000306456	-	-	-	-
	Ø 6.4	W000306457	-	W000306462	W000306462	-
	Ø 8	W000306458	-	W000306463	W000306463	-
	Ø 9.6	W000306459	-	W000306464	W000306464	-
	Ø 11.2	-	-	W000306465	W000306465	-
	Ø 12.8	-	-	-	-	-
	Ø 14	-	-	-	-	-
Ø 15.7	-	-	-	-	-	
7 - Isolante		W000306210	W000306216	W000306216	W000306217	-
8 - Porta Pinza		W000306213	W000306214	W000306214	W000306215	-
9 - Filtro		W000306218	W000306219	W000306219	W000306219	-
10 - Ugello	Ø 8	W000306284	W000306287	W000306287	W000306287	-
	Ø 9.6	W000306285	W000306288	W000306288	W000306288	-
	Ø 11.2	W000306286	-	-	-	-
	Ø 12.8	-	W000306289	W000306289	W000306289	-
	Ø 15.7	-	W000306290	W000306290	W000306290	-
10L - Ugello lungo	Ø 8	W000306284	W000306467	W000306467	W000306467	-
	Ø 9.6	W000306285	W000306468	W000306468	W000306468	-
	Ø 11.2	W000306286	W000306469	W000306469	W000306469	-
	Ø 12.8	-	W000306470	W000306470	W000306470	-

Tutta l'usura delle NUOVE  
PROTIG NG è compatibile  
con le vecchie PROTIG.

\* Usare abbinate all'ugello rif. 10-10L



## Contatti

**FRO - AIR LIQUIDE Welding Italia S.p.A.**

Via Torricelli 15/A

37135 Verona

Tel. +39 045 82 91 511

Fax +39 045 82 91 500

info.saldatura@airliquide.com

www.saf-fro.it



**Air Liquide è il leader mondiale dei gas per l'industria, la sanità e l'ambiente**, ed è presente in oltre **75 Paesi** con **43.000 collaboratori**. Ossigeno, azoto, idrogeno e gas rari sono al cuore dell'attività di Air Liquide, fin dalla sua creazione nel 1902. A partire da queste molecole, Air Liquide reinventa costantemente la sua attività per anticipare i bisogni dei suoi mercati presenti e futuri. Il Gruppo innova per favorire il progresso, al fine di unire crescita dinamica e regolarità delle sue performance. Air Liquide combina i suoi numerosi prodotti a differenti tecnologie per sviluppare applicazioni e servizi a forte valore aggiunto, per i suoi clienti e per la società.